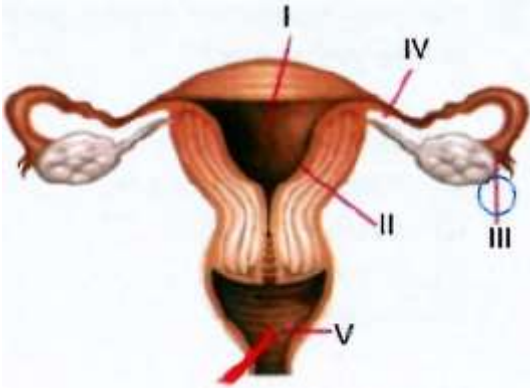


1. Aşağıda dişi üreme organına ait bölgeler numaralandırılmıştır. Numaralandırılmış bu bölgelerin hangisinde ovulasyon (yumurtlama) gerçekleşir?



- A) I B) II C) III D) IV E) V

2. İnsanda gerçekleşen menstruasyon döngüsü ile ilgili olarak aşağıda verilenlerden hangisi yanlıştır?

- A) Sinir sistemi ve endokrin sistem görev alır
B) Yumurta hücresi, folikül evresinde oluşur
C) Kandaki östrojen miktarının yüksek değerlere ulaştığı zaman diliminde FSH miktarı azalır
D) Eşeyssel bezlerden salgılanan hormonlar uterus çeperinin kalınlaşmasını sağlar
E) Döllenme, kandaki FSH miktarının en fazla olduğu evrede gerçekleşir

3. insanlardan salgılanan gonadotropin grubundan hormonlar (FSH, LH ve LTH) için, aşağıda belirtilenlerden hangisi söylenebilir?

- A) Rahmin gelişmesini doğrudan uyarırlar.
B) Hipotalamustan salgılanırlar.
C) Hipofiz bezinin arka lobundan salgılanırlar.
D) Üreme organlarında üretilirler.
E) Hipofiz bezinin ön lobundan salgılanırlar.

4. Sağlıklı bir insanda dişi üreme sisteminin özellikleri ile ilgili olarak aşağıdakilerden hangisi olur?

- A) Kandaki progesteron miktarı büyük ölçüde lüteinleştirici hormon (LH) kontrolindedir.
B) Östrojenin kanda miktarı, hipofizin folikül uyarıcı hormonunu (FSH) salgılama hızını etkiler.
C) Yumurta ve spermin döllenmesi uterusda olur.
D) Progesteron döllenmiş yumurtanın tutunmasını sağlar.
E) Lüteinleştirici hormon ovulasyonu sağlar.

5. İçeriğinde sentetik östrojen ve progesteron hormonlarının, bulunduğu ağızdan alınan hamileliği önleyici haplar, dişi üreme sisteminde,

- I- Ovulasyonu engelleme,
II- Hipofiz bezinden LH salgılanmasını önleme,
III- Folikül kesesinde ootit oluşmasını sağlama,
IV- Süt bezlerinin gelişmesini doğrudan önleme
etkinliklerinden hangilerini gerçekleştirerek hamileliği engellemede etkilidir?

- A) I ve II B) I ve III C) II ve IV
D) I, II ve III E) II, III ve IV

6. İnsanda aşağıdaki organlardan hangisi dişi üreme sisteminde yer almaz?

- A) Yumurta kanalı (fallop tüpü)
B) Seminifer tüpçük
C) Yumurtalık (ovaryum)
D) Rahim (Uterus)
E) Rahim ağzı (Serviks)

7. Aşağıdakilerden hangisi dişi üreme sisteminin görevlerin den biri değildir?

- A) Eşey hormonlarını üretmek
B) Yumurta hücresini oluşturmak
C) Embriyonun gelişimi için uygun ortam hazırlamak
D) Korpus luteumdan prolaktin salgılanması
E) Döllenme için uygun ortam sağlamak

8. Aşağıda bazı üreme hormonları ve etkiledikleri yapılar verilmiştir. Buna göre verilenlerden hangisi yanlıştır?

- A) Prolaktin (LTH) -> fallop tüpü
B) Folikül uyarıcı hormon (FSH) -> Yumurtalık (ovaryum)
C) Östrojen -> Uterus (döl yatağı)
D) Lüteinleştirici hormon (LH) -> Ovaryum
E) Progesteron -> Uterus (döl yatağı)

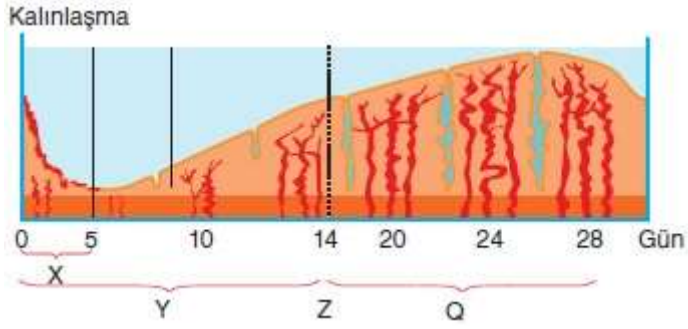
9. İnsanda sağlıklı bir dişinin menstruasyon döngüsünde;

- I- Yumurtanın ovaryumdan, fallop tüpüne geçmesi
II- Folikül hücrelerinin, korpus luteumu oluşturması
III- Olgunlaşan folikül hücreleri içinde yumurta oluşumu
IV- Döllenmemiş yumurtanın uterusdan dışarı atılması
olayları hangi sırada gerçekleşir?

- A) I – II – III – IV B) III – I – II – IV
C) II – III – I – IV D) III – II – I – IV
E) IV – III – II – I

10. Sınıf İnsanda Üreme – Dişi Üreme Sistemi Test 1

10. Döllenmenin gerçekleşmediği bir menstrual döngüde hormonal salgiya bağı olarak döl yatağı astarında günlere göre görülen deęişiklikler ařađıda řematize edilmiřtir.



Bu deęişikliklerin görüldüğü X, Y, Z ve Q evreleri ařađıdakilerden hangisinde doęru olarak verilmiřtir?

A)	Menstruasyon	Folikül	Ovulasyon	Korpus luteum
B)	Menstruasyon	Folikül	Korpus luteum	Ovulasyon
C)	Folikül	Korpus luteum	Ovulasyon	Menstruasyon
D)	Korpus luteum	Ovulasyon	Menstruasyon	Folikül
E)	Ovulasyon	Menstruasyon	Korpus luteum	Folikül

11. Ergin bir diři memelide görülen menstruasyon döngüsünde yumurtanın serbest kalmasından sonra

- I- I. FSH miktarının artması
II- II. Yırtılan folikülün, sarı cisime dönüşmesi
III- III. Progesteron salgısının artması
IV- IV. Salgılanan hormonlarla uterus iç duvarının kalınlaşması
olayları hangi sıra ile gerçekleşir?

- A) I – II – III – IV
B) II – III – I – IV
C) II – III – I – IV
D) III – II – IV – I
E) III – II – I – IV

12. Bir kadında üretilen;

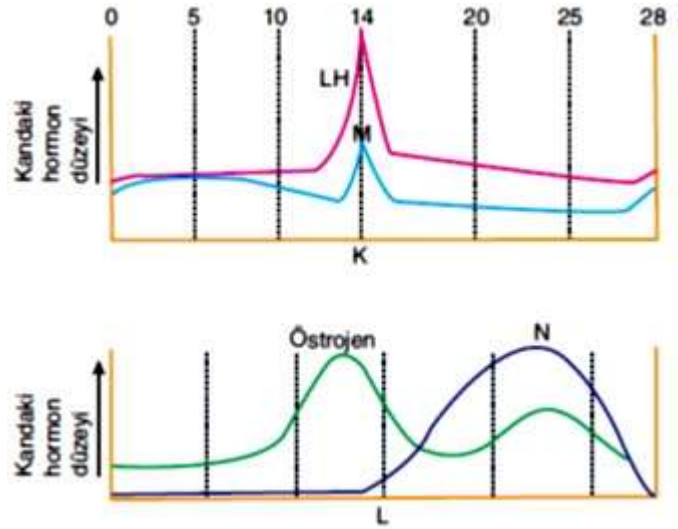
- I- Süt bezlerinin ve rahim dokularının gelişmesini uyaran, yumurtalık hormonları
II- Annelik duygusunu geliřtiren ve süt oluşumunu saęlayan, hipofiz hormonu
III- Yumurtalıkları geliřtiren ve yumurtanın oluşumunu saęlayan, hipofiz hormonları
řeklindeki hormonların hangileri, gebelik süresince salgılanmaya devam eder?

- A) Yalnız I
B) Yalnız III
C) I ve II
D) I ve III
E) II ve III

13. İnsanlarda; hipofiz bezinden salgılanan FSH, yumurtalığı etkileyerek, yumurtanın folikül içindeki gelişmesini saęlar. Genç foliküller geliřirken, yumurtalığın ağırlığı da artar. Bu artışa paralel olarak, ařađıda verilen olaylardan hangisi gerçekleşmez?

- A) Uterus (rahim) düzenlenir ve gelişir.
B) Prolaktin (süt hormonu) salgısı devam eder.
C) FSH nin salgısı giderek azalır.
D) Yumurtalık hormonlarının salgısı azalır.
E) Süt bezlerinde mitoz bölünme hızlanır.

14. İnsanda diři üreme sisteminde menstruasyon döngüsünde görev yapan hormonların kandaki miktarlarında meydana gelen deęişimler ařađıdaki grafiklerde gösterilmiřtir.



Menstruasyon döngüsünde görev alan M, K, L ve N hormonları ařađıdakilerin hangisinde doęru olarak verilmiřtir?

A)	FSH	Hipofiz hormonları	Ovaryum hormonları	Progesteron
B)	Hipofiz hormonları	FSH	Progeteron	Ovaryum hormonları
C)	RF	FSH	Progeteron	Ovaryum hormonları
D)	FSH	RF	Hipofiz hormonları	Progeteron
E)	Progeteron	Hipofiz hormonları	Ovaryum hormonları	FSH

15. Diři bir memelide yumurtanın döllenmesi diři üreme sisteminin hangi bölümünde gerçekleşir?

- A) Yumurtalık
B) Döl yatağı
C) Fallopi tüpü
D) Vajina
E) Endometriyum