

ADI SOYADI		PUAN	RAKAMLA	YAZIYLA
SINIFI - NO				

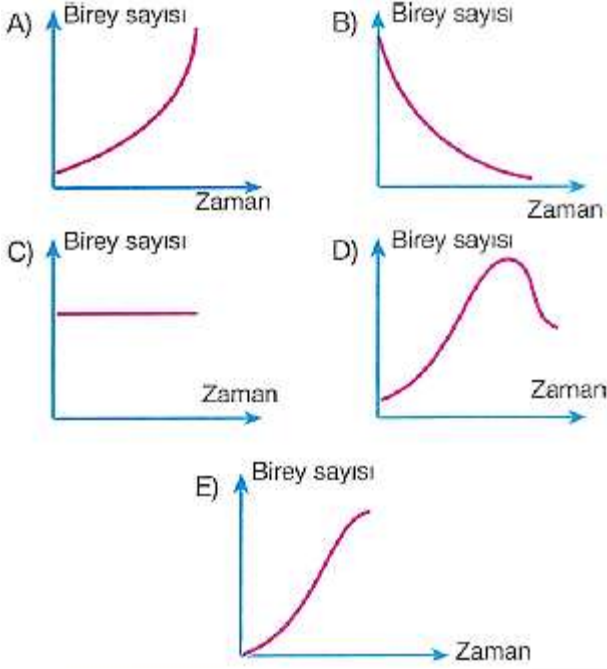
f / biyolojidersim

t / biyolojidersim

u / biyolojidersim

www.biyolojidersim.com

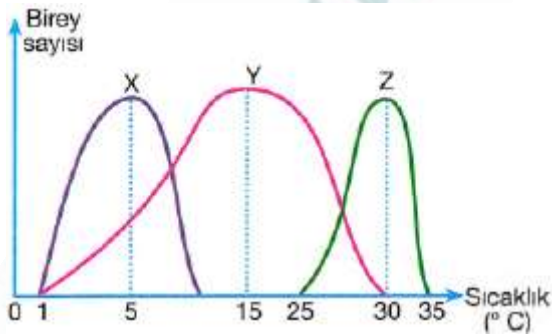
1. Doğal ortamlarında, bir karınca türünün popülasyon büyüklüğünde zamanla görülebilecek değişim aşağıdaki grafiklerden hangisinde doğru olarak verilmiştir?



2. Yoğunluğun düşük olduğu bir popülasyon için;
I- Barınak
II- Avcı sayısı
III- Eş seçme
IV- Besin miktarı
Koşullarından hangilerinin uygunluğu popülasyon yoğunluğunda artışa neden olur?

- A) I ve II B) II ve III C) I, III ve IV
D) II, III ve IV E) I, II, III ve IV

3. Aşağıda çizili olan grafikler üç farklı popülasyonun sudaki sıcaklığa bağlı birey sayısında meydana gelen değişimleri vermektedir.

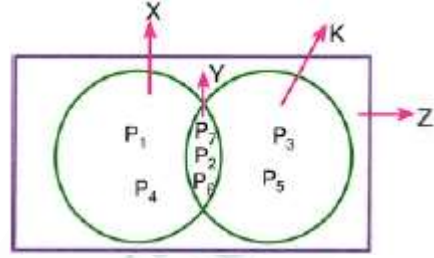


Grafiklere dayalı olarak;

- I- Yüksek sıcaklığa en çok dayanabilen Y popülasyonudur.
II- Yüksek sıcaklığa en az dayanıklı olan X popülasyonudur.
III- Z popülasyonu, en geniş sıcaklık aralığında yaşar.
Yargılarından hangileri doğrudur?

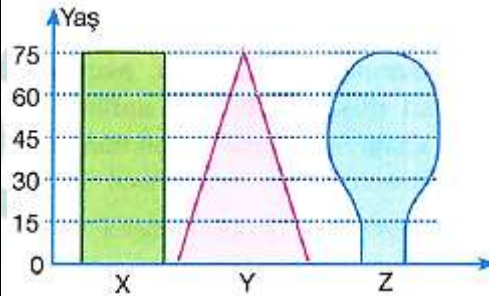
- A) Yalnız I B) Yalnız II C) I ve II
D) II ve III E) I, II ve III

4. Şekildeki K ile gösterilen bölüm bir komünite olduğuna göre, X, Y ve Z ile gösterilen birimler aşağıdakilerden hangisinde doğru verilmiştir? (P: popülasyon)



- | X | Y | Z |
|--------------|------------|------------|
| A) Ekosistem | Ekoton | Ekosistem |
| B) Ekoton | Komünite | Biyosfer |
| C) Komünite | Ekoton | Ekosistem |
| D) Komünite | Popülasyon | Ekosistem |
| E) Komünite | Ekosistem | Popülasyon |

5. Aşağıda çizili olan popülasyon piramitlerinde, bireylerin yaşlara göre dağılımı verilmiştir.



Popülasyonlarla ilgili olarak;

- I- Z popülasyonu hızla büyüyen bir popülasyondur.

- II- Büyüme hızlarına göre popülasyonlar;

Z > X > Y şeklinde sıralanır.

- III- X popülasyonu dengededir.

- IV- Y popülasyonunda genç birey sayısı, diğer popülasyonlara göre daha fazladır.

yargılarından hangileri doğrudur?

- A) Yalnız I B) I ve II C) III ve IV
D) I – II ve III E) I – II ve IV

6. I- Üreme döneminde bulunan fertlerin fazlalığı

- II- Ölüm oranının artması

- III- Dış göçlerin artması

- IV- Besin miktarı ve yaşam alanının artması

Popülasyonun büyümesine, yukarıdaki faktörlerden hangileri olumlu yönde etkide bulunur?

- A) Yalnız I B) I ve II C) I ve IV
D) II ve IV E) I, III ve IV

7. Çok yıllık yaşlı bir bitkinin gövdesinde, aşağıda verilen bitkisel yapılardan hangisi bulunmaz?

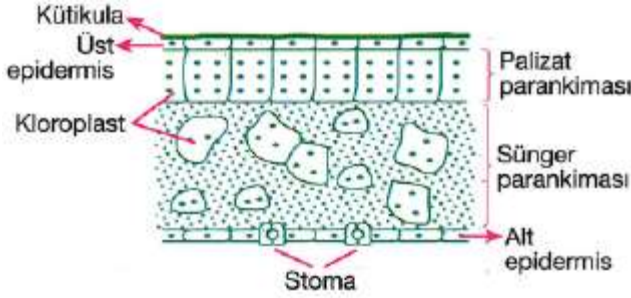
- A) Stoma (gözenek) hücresi B) Lentisel (Kovucuk)
C) Kambiyum D) Mantar doku hücresi
E) Odun borusu

8. I- Ekoton
II- Popülasyon
III- Komünite
IV- Ekosistem

Yukarıda verilen ekolojik birimlerden hangileri sadece tek türü kapsar?

- A) Yalnız II B) Yalnız III C) I ve II
D) II ve IV E) I, III ve IV

9. Aşağıda verilen yaprağın enine kesiti ile ilgili olarak;



- I- Organik besin sentezi sadece palizat parankimasında gerçekleşir.
II- Kurak bölge bitkilerine karakteristik bir yaprak kesitidir.
III- Palizat parankiması ve sünger parankiması hücreleri mezofil tabakasında yer alan ışık enerjisini kimyasal bağ enerjisine çevirebilen hücrelerdir.

Yargılardan hangileri doğrudur?

- A) Yalnız I B) Yalnız II C) I ve III
D) II ve III E) I, II ve III

10. Hem et hem de otları beslenebilen, besinlerini katı parçacıklar halinde alan, sindirim sistemleri oldukça gelişmiş olan canlı örneği ve beslenme biçimi hangi seçenekte bir arada verilmiştir?

- A) İnsan – Holozoik B) İnek - Parazit
C) Kurt – Kommensalizm D) Liken – Simbiyoz
E) Bakteri - Mutualizm

11. Canlılar arasında görülen beslenme ilişkilerinde;

- I- Kommensal yaşam
II- Parazit yaşam
III- Mutualist yaşam
IV- Saprofit yaşam

Şekillerinden hangilerinde, ilişki içerisinde bulunan bir canlının diğerine zarar vererek yaşamasından söz edilebilir?

- A) Yalnız I B) Yalnız II C) Yalnız IV
D) II ve IV E) I – II ve IV

12. Stoma (gözenek) ile ilgili;

- I- Fotosentez, bekçi hücrelerin açılabilmesini başlatan bir olaydır.
II- Stomaların açılabilmesi için turgor basıncının (TB), ozmotik basınçtan (OB) büyük olması gerekir.
III- Stomaların açılabilmesi için bekçi hücrelerinin, komşu hücrelerden su emmesi gerekir.

Yargılarından hangileri doğrudur?

- A) Yalnız I B) Yalnız II C) Yalnız III
D) I ve II E) I, II ve III

13. I- İnce çepelidir.

II- Bol sitoplazmalıdır.

III- Kofulları büyüktür.

IV- Bölünebilme yeteneğindedir.

Yukarıdaki özelliklerden hangileri meristem doku hücrelerinin özelliklerinden değildir?

- A) Yalnız I B) Yalnız III C) II ve III
D) I, II ve III E) I, II ve IV

14. Tek ya da çok yıllık bitkilerin canlı yapraklarında;

I- Kambiyum

II- Odun borusu

III- Soymuk borusu

IV- Palizat parankiması hücreleri

Yapılarından hangileri bulunamaz?

- A) Yalnız I B) Yalnız IV C) I ve IV
D) I, II ve III E) II, III ve IV

15. Bir nemli ortam bitkisi ideal şartlarda yaşamsal faaliyetlerini sürdürdüğü esnada ortamından alınarak kurak bir ortamda yaşamak zorunda bırakılıyor.

Söz konusu bitkide aşağıda verilen olaylardan hangisinde bir değişme görülebilir?

- A) Stoma sayısını artırma
B) Kök emici tüylerinin ozmotik basıncında azalma
C) Kütikula tabakasında incelme
D) Yapraklarda büyüme
E) Terleme miktarında azalma

16. Tek yıllık otsu bir bitkide, aşağıda verilen yapılardan hangisi yer almaz?

- A) İletim doku B) Örtü doku
C) Salgı hücreleri D) Temel doku
E) Kambiyum halkaları

17. Aşağıdakilerden hangisi kollenkima hücrelerinin özelliklerinden biri değildir?

- A) Hücre çepelleri kalındır.
B) Bölünme özelliklerini kaybetmişlerdir.
C) Kofulları büyüktür.
D) Hücreler arasında boşluklar bulunur.
E) Tüm hücreleri cansızdır.

18. Aşağıda belirtilen yapılardan hangisi bir bitkide inorganik maddelerden organik madde sentezi (fotosentez) yapamaz?

- A) Yaprığın alt ve üst epidermis hücreleri
B) Stoma (gözenek) hücresi
C) Yaprığın palizat parankima hücresi
D) Yaprığın sünger parankima hücresi
E) Yaprığın mezofil tabakası

19. Kurak ortamda yaşayan bir bitkide yaprağa ait belirtilen özelliklerden hangisi doğru değildir?

- A) Kütikula tabakasının kalın olması
B) Stomaların çok sayıda olması
C) Yaprak yüzey alanının az olması
D) Gözeneklerin yaprağın alt epidermisinde ve derinde yer alması
E) Yaprak yüzeyinin tüylerle kaplı olması

ADI SOYADI	PUAN	RAKAMLA	YAZIYLA
SINIFI - NO			

20. Mikoriza ile ilgili;

- I- Bitki ile mantar arasında mutualizme dayalı faydalı ilişki kurulur.
 II- Mantar, bitki köklerinin besin ve suya daha kolay ulaşmasını sağlar.
 III- Mantar bitki köklerinden parazit olarak beslenir, yargılarından hangileri doğrudur?

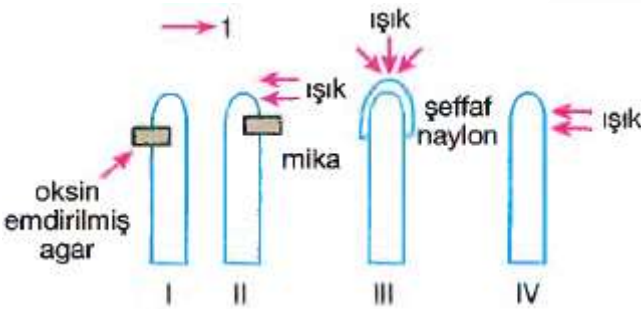
- A) Yalnız I B) Yalnız II C) I ve II
 D) I ve III E) I – II ve III

21. Akşam sefası bitkisinin çiçekleri karanlıkta açılır, ışıklı ortamda ise kapanır.

Aşağıda verilenlerden hangisi belirtilen bitkisel hareketle benzerlik göstermez?

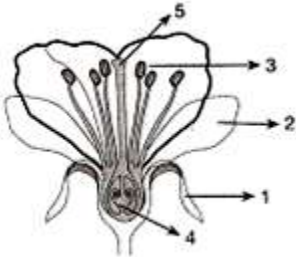
- A) Lale bitkisi çiçeklerinin 10-15°C'de kapalı, 20- 30°C'de açık olması
 B) Küstüm otu bitkisinin yapraklarına dokununca kapanması
 C) Bazı bitkilerde dışıçik tepesine dokunulunca taç yaprakların içe doğru kıvrılması
 D) Ayçiçeğinin sürekli güneşi takip etmesi
 E) Böcek kapan bitkisinin böceği yakalaması

22. Yukarıda belirtilen yulaf filizlerinden hangilerinde bir süre sonra I yönünde bir yönelim hareketi gerçekleşir?



- A) Yalnız I B) II ve III C) II ve IV
 D) II, III ve IV E) I, II ve IV

23. Aşağıda yer alan bir çiçeğe ait bölümler verilmiştir.



Buna göre aşağıdakilerden hangisi yanlıştır?

- A) 1 fotosentez yapar
 B) 2 çiçeği korur
 C) 3 erkek organdır
 D) 4 çiçek sapıdır
 E) 5 dişi organdır

24. Aşağıdakilerden hangisi makroelement değildir?

- A) Azot B) Bor C) Potasyum
 D) Kalsiyum E) Magnezyum

25. Bir tohumun çimlenmesi için;

- I- Işık
 II- Optimum sıcaklık
 III- Oksijen
 IV- Nem
 Faktörlerinden hangisi gereklidir?

- A) I ve II B) II ve III C) I, II ve IV
 D) II, III ve IV E) I, II, III ve IV

	A	B	C	D	E		A	B	C	D	E
1	(A)	(B)	(C)	(D)	(E)	14	(A)	(B)	(C)	(D)	(E)
2	(A)	(B)	(C)	(D)	(E)	15	(A)	(B)	(C)	(D)	(E)
3	(A)	(B)	(C)	(D)	(E)	16	(A)	(B)	(C)	(D)	(E)
4	(A)	(B)	(C)	(D)	(E)	17	(A)	(B)	(C)	(D)	(E)
5	(A)	(B)	(C)	(D)	(E)	18	(A)	(B)	(C)	(D)	(E)
6	(A)	(B)	(C)	(D)	(E)	19	(A)	(B)	(C)	(D)	(E)
7	(A)	(B)	(C)	(D)	(E)	20	(A)	(B)	(C)	(D)	(E)
8	(A)	(B)	(C)	(D)	(E)	21	(A)	(B)	(C)	(D)	(E)
9	(A)	(B)	(C)	(D)	(E)	22	(A)	(B)	(C)	(D)	(E)
10	(A)	(B)	(C)	(D)	(E)	23	(A)	(B)	(C)	(D)	(E)
11	(A)	(B)	(C)	(D)	(E)	24	(A)	(B)	(C)	(D)	(E)
12	(A)	(B)	(C)	(D)	(E)	25	(A)	(B)	(C)	(D)	(E)
13	(A)	(B)	(C)	(D)	(E)						

 *biyolojidersim.com*

ADI SOYADI		PUAN	RAKAMLA	YAZIYLA
SINIFI - NO				

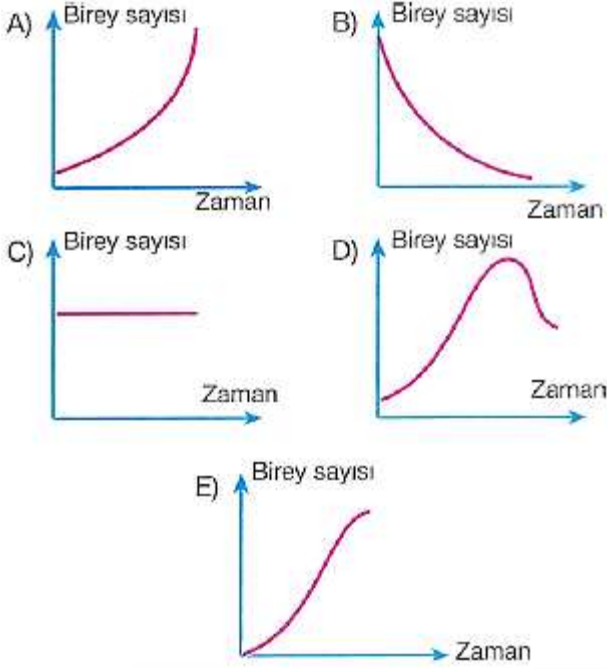
/ biyolojidersim

/ biyolojidersim

/ biyolojidersim

www.biyolojidersim.com

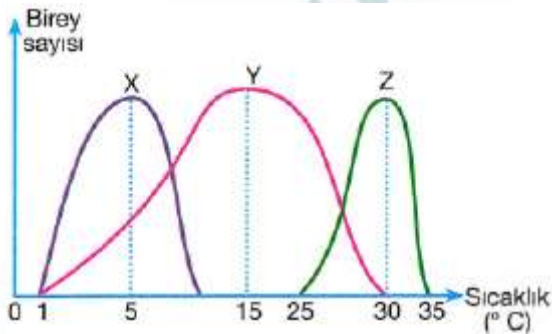
1. Doğal ortamlarında, bir karınca türünün popülasyon büyüklüğünde zamanla görülebilecek değişim aşağıdaki grafiklerden hangisinde doğru olarak verilmiştir? DDD



2. Yoğunluğun düşük olduğu bir popülasyon için;
I- Barınak
II- Avcı sayısı
III- Eş seçme
IV- Besin miktarı
Koşullarından hangilerinin uygunluğu popülasyon yoğunluğunda artışa neden olur?

- A) I ve II
B) II ve III
C) I, III ve IV
D) II, III ve IV
E) I, II, III ve IV

3. Aşağıda çizili olan grafikler üç farklı popülasyonun sudaki sıcaklığa bağlı birey sayısında meydana gelen değişimleri vermektedir.

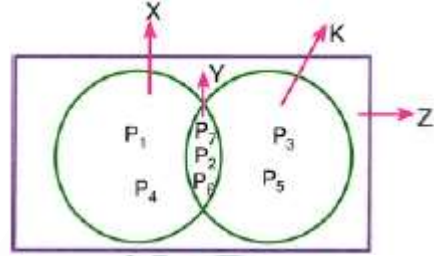


Grafiklere dayalı olarak;

- I- Yüksek sıcaklığa en çok dayanabilen Y popülasyonudur.
II- Yüksek sıcaklığa en az dayanıklı olan X popülasyonudur.
III- Z popülasyonu, en geniş sıcaklık aralığında yaşar.
Yargılarından hangileri doğrudur?

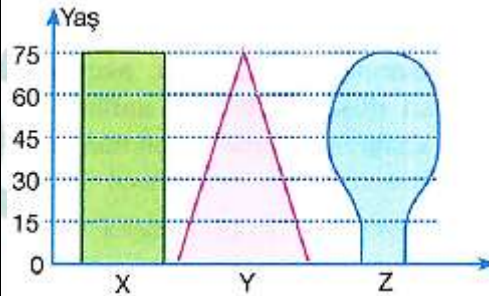
- A) Yalnız I
B) Yalnız II
C) I ve II
D) II ve III
E) I, II ve III

4. Şekildeki K ile gösterilen bölüm bir komünite olduğuna göre, X, Y ve Z ile gösterilen birimler aşağıdakilerden hangisinde doğru verilmiştir? (P: popülasyon)



- | X | Y | Z |
|--------------|------------|------------|
| A) Ekosistem | Ekoton | Ekosistem |
| B) Ekoton | Komünite | Biyosfer |
| C) Komünite | Ekoton | Ekosistem |
| D) Komünite | Popülasyon | Ekosistem |
| E) Komünite | Ekosistem | Popülasyon |

5. Aşağıda çizili olan popülasyon piramitlerinde, bireylerin yaşlara göre dağılımı verilmiştir.



Popülasyonlarla ilgili olarak;

I- Z popülasyonu hızla büyüyen bir popülasyondur.

II- Büyüme hızlarına göre popülasyonlar;

Z > X > Y şeklinde sıralanır.

III- X popülasyonu dengededir.

IV- Y popülasyonunda genç birey sayısı, diğer popülasyonlara göre daha fazladır.

yargılarından hangileri doğrudur?

- A) Yalnız I
B) I ve II
C) III ve IV
D) I – II ve III
E) I – II ve IV

6. I- Üreme döneminde bulunan fertlerin fazlalığı
II- Ölüm oranının artması
III- Dış göçlerin artması
IV- Besin miktarı ve yaşam alanının artması
Popülasyonun büyümesine, yukarıdaki faktörlerden hangileri olumlu yönde etkide bulunur?

- A) Yalnız I
B) I ve II
C) I ve IV
D) II ve IV
E) I, III ve IV

7. Çok yıllık yaşlı bir bitkinin gövdesinde, aşağıda verilen bitkisel yapılardan hangisi bulunmaz?

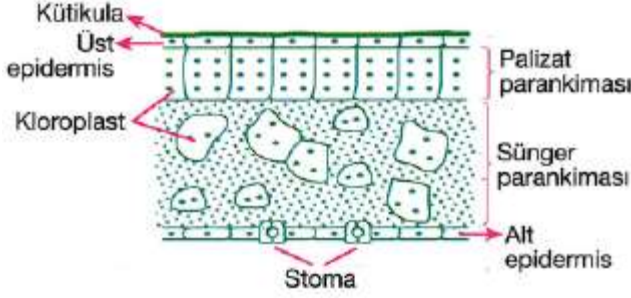
- A) Stoma (gözenek) hücresi
B) Lentisel (Kovucuk)
C) Kambiyum
D) Mantar doku hücresi
E) Odun borusu

8. I- Ekoton
II- Popülasyon
III- Komünite
IV- Ekosistem

Yukarıda verilen ekolojik birimlerden hangileri sadece tek türü kapsar?

- A) Yalnız II B) Yalnız III C) I ve II
D) II ve IV E) I, III ve IV

9. Aşağıda verilen yaprağın enine kesiti ile ilgili olarak;



- I- Organik besin sentezi sadece palizat parankimasında gerçekleşir.
II- Kurak bölge bitkilerine karakteristik bir yaprak kesitidir.
III- Palizat parankiması ve sünger parankiması hücreleri mezofil tabakasında yer alan ışık enerjisini kimyasal bağ enerjisine çevirebilen hücrelerdir.

Yargılarından hangileri doğrudur?

- A) Yalnız I B) Yalnız II C) I ve III
D) II ve III E) I, II ve III

10. Hem et hem de otları beslenebilen, besinlerini katı parçacıklar halinde alan, sindirim sistemleri oldukça gelişmiş olan canlı örneği ve beslenme biçimi hangi seçenekte bir arada verilmiştir?

- A) İnsan – Holozoik B) İnek - Parazit
C) Kurt – Kommensalizm D) Liken – Simbiyoz
E) Bakteri - Mutualizm

11. Canlılar arasında görülen beslenme ilişkilerinde;

- I- Kommensal yaşam
II- Parazit yaşam
III- Mutualist yaşam
IV- Saprofit yaşam

Şekillerinden hangilerinde, ilişki içerisinde bulunan bir canlının diğerine zarar vererek yaşamasından söz edilebilir?

- A) Yalnız I B) Yalnız II C) Yalnız IV
D) II ve IV E) I – II ve IV

12. Stoma (gözenek) ile ilgili;

- I- Fotosentez, bekçi hücrelerin açılabilmesini başlatan bir olaydır.
II- Stomaların açılabilmesi için turgor basıncının (TB), ozmotik basınçtan (OB) büyük olması gerekir.
III- Stomaların açılabilmesi için bekçi hücrelerinin, komşu hücrelerden su emmesi gerekir.

Yargılarından hangileri doğrudur?

- A) Yalnız I B) Yalnız II C) Yalnız III
D) I ve II E) I, II ve III

13. I- İnce çepelidir.

II- Bol sitoplazmalıdır.

III- Kofulları büyüktür.

IV- Bölünebilme yeteneğindedir.

Yukarıdaki özelliklerden hangileri meristem doku hücrelerinin özelliklerinden değildir?

- A) Yalnız I B) Yalnız III C) II ve III
D) I, II ve III E) I, II ve IV

14. Tek ya da çok yıllık bitkilerin canlı yapraklarında;

I- Kambiyum

II- Odun borusu

III- Soymuk borusu

IV- Palizat parankiması hücreleri

Yapılarından hangileri bulunamaz?

- A) Yalnız I B) Yalnız IV C) I ve IV
D) I, II ve III E) II, III ve IV

15. Bir nemli ortam bitkisi ideal şartlarda yaşamsal faaliyetlerini sürdürdüğü esnada ortamından alınarak kurak bir ortamda yaşamak zorunda bırakılıyor.

Söz konusu bitkide aşağıda verilen olaylardan hangisinde bir değişme görülebilir?

- A) Stoma sayısını artırma
B) Kök emici tüylerinin ozmotik basıncında azalma
C) Kütikula tabakasında incelme
D) Yapraklarda büyüme
E) Terleme miktarında azalma

16. Tek yıllık otsu bir bitkide, aşağıda verilen yapılardan hangisi yer almaz?

- A) İletim doku B) Örtü doku
C) Salgı hücreleri D) Temel doku
E) Kambiyum halkaları

17. Aşağıdakilerden hangisi kollenkima hücrelerinin özelliklerinden biri değildir?

- A) Hücre çeperleri kalındır.
B) Bölünme özelliklerini kaybetmişlerdir.
C) Kofulları büyüktür.
D) Hücreler arasında boşluklar bulunur.
E) Tüm hücreleri cansızdır.

18. Aşağıda belirtilen yapılardan hangisi bir bitkide inorganik maddelerden organik madde sentezi (fotosentez) yapamaz?

- A) Yaprığın alt ve üst epidermis hücreleri
B) Stoma (gözenek) hücresi
C) Yaprığın palizat parankima hücresi
D) Yaprığın sünger parankima hücresi
E) Yaprığın mezofil tabakası

19. Kurak ortamda yaşayan bir bitkide yaprağa ait belirtilen özelliklerden hangisi doğru değildir?

- A) Kütikula tabakasının kalın olması
B) Stomaların çok sayıda olması
C) Yaprak yüzey alanının az olması
D) Gözeneklerin yaprağın alt epidermisinde ve derinde yer alması
E) Yaprak yüzeyinin tüylerle kaplı olması

ADI SOYADI	PUAN	RAKAMLA	YAZIYLA
SINIFI - NO			

20. Mikoriza ile ilgili;

- I- Bitki ile mantar arasında mutualizme dayalı faydalı ilişki kurulur.
 II- Mantar, bitki köklerinin besin ve suya daha kolay ulaşmasını sağlar.
 III- Mantar bitki köklerinden parazit olarak beslenir, yargılarından hangileri doğrudur?

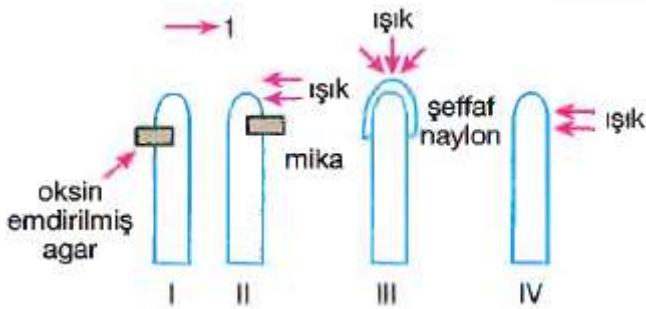
- A) Yalnız I B) Yalnız II C) I ve II
 D) I ve III E) I – II ve III

21. Akşam sefası bitkisinin çiçekleri karanlıkta açılır, ışıklı ortamda ise kapanır.

Aşağıda verilenlerden hangisi belirtilen bitkisel hareketle benzerlik göstermez?

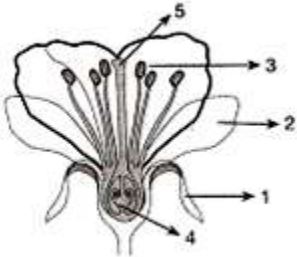
- A) Lale bitkisi çiçeklerinin 10-15°C'de kapalı, 20- 30°C'de açık olması
 B) Küstüm otu bitkisinin yapraklarına dokununca kapanması
 C) Bazı bitkilerde dışıçik tepesine dokunulunca taç yaprakların içe doğru kıvrılması
 D) Ayçiçeğinin sürekli güneşi takip etmesi
 E) Böcek kapan bitkisinin böceği yakalaması

22. Yukarıda belirtilen yulaf filizlerinden hangilerinde bir süre sonra I yönünde bir yönelim hareketi gerçekleşir?



- A) Yalnız I B) II ve III C) II ve IV
 D) II, III ve IV E) I, II ve IV

23. Aşağıda yer alan bir çiçeğe ait bölümler verilmiştir.



Buna göre aşağıdakilerden hangisi yanlıştır?

- A) 1 fotosentez yapar
 B) 2 çiçeği korur
 C) 3 erkek organdır
 D) 4 çiçek sapıdır
 E) 5 dişi organdır

24. Aşağıdakilerden hangisi makroelement değildir?

- A) Azot B) Bor C) Potasyum
 D) Kalsiyum E) Magnezyum

25. Bir tohumun çimlenmesi için;

- I- Işık
 II- Optimum sıcaklık
 III- Oksijen
 IV- Nem
 Faktörlerinden hangisi gereklidir?

- A) I ve II B) II ve III C) I, II ve IV
 D) II, III ve IV E) I, II, III ve IV

	A	B	C	D	E		A	B	C	D	E
1	A	B	C	D	E	14	A	B	C	D	E
2	A	B	C	D	E	15	A	B	C	D	E
3	A	B	C	D	E	16	A	B	C	D	E
4	A	B	C	D	E	17	A	B	C	D	E
5	A	B	C	D	E	18	A	B	C	D	E
6	A	B	C	D	E	19	A	B	C	D	E
7	A	B	C	D	E	20	A	B	C	D	E
8	A	B	C	D	E	21	A	B	C	D	E
9	A	B	C	D	E	22	A	B	C	D	E
10	A	B	C	D	E	23	A	B	C	D	E
11	A	B	C	D	E	24	A	B	C	D	E
12	A	B	C	D	E	25	A	B	C	D	E
13	A	B	C	D	E						